

Moelijkheidsgraad

De sterren geven een aanwijzing van de moeilijkheidsgraad

- ☆ beginnende mountainbikers beleven hier plezier aan
- ☆☆ wat meer ervaring is mooi meegenomen
- ☆☆☆ de sportieve mountainbiker kan hier zijn hart ophalen

Signalisatiesymbolen en afstanden

- | | | | |
|--|-----------------------|---------------------------|---------|
| | Maaseik | ± 25 km • 95 % off-road | ☆☆ |
| | Dilsen-Stokkem | ± 17 km • 91 % off-road | ☆☆ (☆☆) |
| | Maasmechelen | ± 35,5 km • 89 % off-road | ☆☆ |
| | | ± 16 km • 100 % off-road | ☆☆ |
| | Nationaal Park | ± 81 km • 100 % off-road | ☆☆☆☆ |
| | | Verbindingstraject | |
| | | Inrijtraject | |

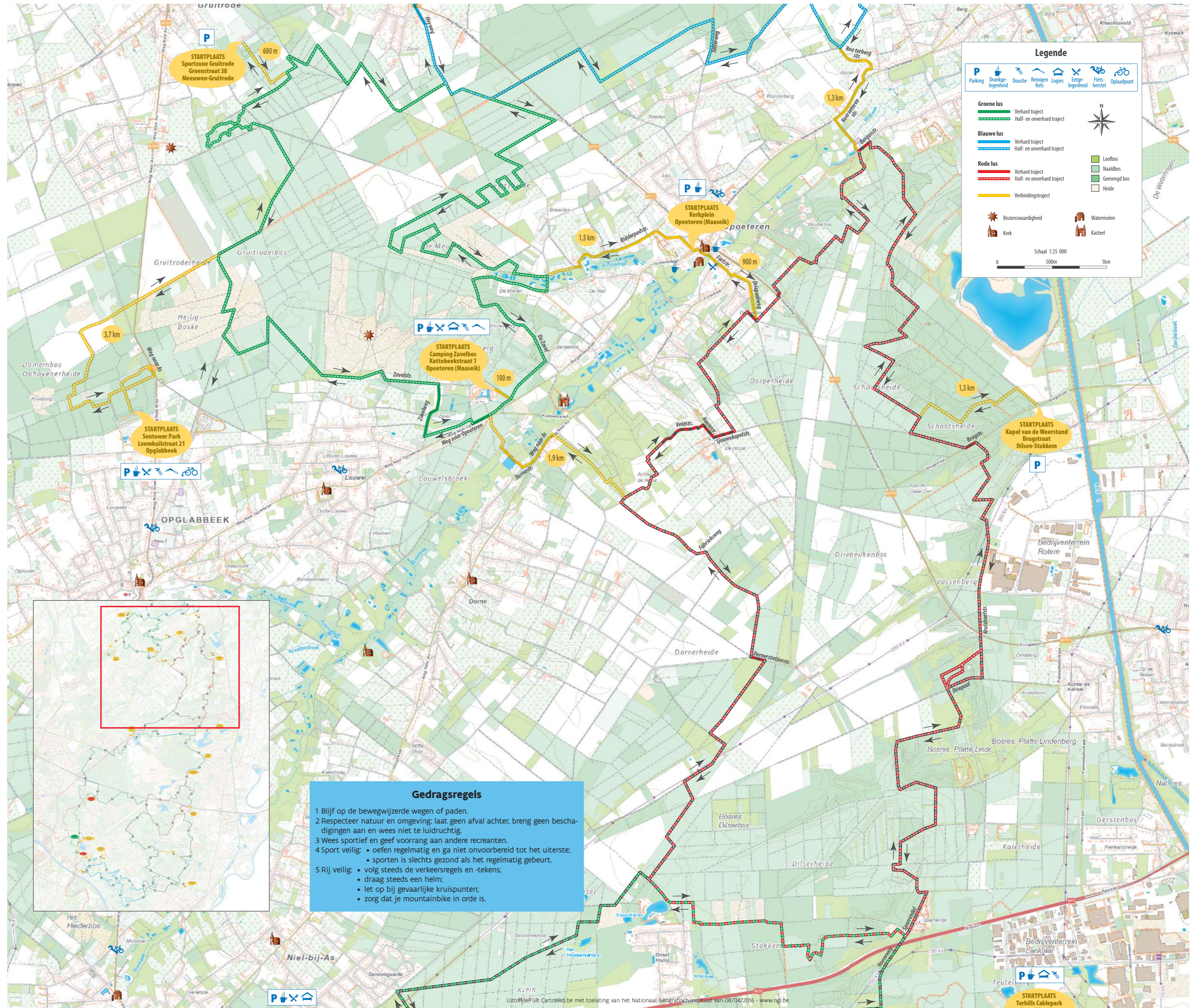
Het Mountainbikenetwerk Hoge Kempen - Nationaal Park werd gerealiseerd door provincie Limburg, Sport Vlaanderen, gemeenten As, Dilsen-Stokkem, Genk, Lanaken, Maaseik, Maasmechelen, Zutendaal, Regionaal Landschap Kempen en Maasland, Agentschap voor Natuur en Bos.

Voor meer informatie, voor eventuele problemen (bv. verdwenen signalisatie, sluitstoringen) contacteer 011 23 72 56, mobiliteit@limburg.be of de gemeentelijke sportdiensten en toeristische diensten (via www.naamgemeente.be).

Gps-tracks: www.vlaamsemountainbikeroutes.be
 Mountainbikekaarten te koop: gemeentelijke sportdiensten en toeristische diensten.



© Sport Vlaanderen oktober 2016 • Nadruk of aanpassing onder gelijk welke vorm verboden



Legende

P Parking
D Drainage
D Douche
R Reintgen
L Logies
E Etage
M MFB
F Fiets
O Opladpunt

Greene lus
Verhard traject
Half- en onverhard traject

Blauwe lus
Verhard traject
Half- en onverhard traject

Rode lus
Verhard traject
Half- en onverhard traject

Zwarte lus
Verhard traject
Half- en onverhard traject

Verbindingstraject

Loofbos
Naaldbos
Gemengd bos
Heide

Bezienswaardigheid
Kerk

Watermolen
Abdij

Schaal 1:25 000
0 500m 1km

